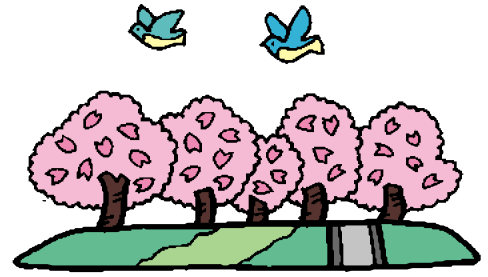


大人の
平日クラブ



にしべり
見沼用水路西縁り

桜のトンネルをくぐって 春満喫ツアー

桜の季節に合わせて、地元に住む案内人ならではのおすすめのコースを歩きます。田園風景のなかを、総持院、鷲神社、緑のトラスト竹林、国昌寺、氷川女体神社（かかし公園）と廻り、民家レストランで地元野菜を使った料理で昼食です。午後 3 時半東浦和駅解散予定、路線バスに乗るので小銭の用意を！（400 円程度）

日時：**4月4日（金）**

午前 10 時、JR 武蔵野線「東浦和」駅の改札を出たところに集合。

案内人：新藤 麗子

（見沼田んぼ散歩歴15年、大人の学校運営スタッフ）

定員：15名

参加費：2,500 円 浦和ガイド会のガイド料（保険代込み）・昼食代含む

主催 NPO 法人大人の学校

さいたま市南区別所 5-1-11 USK ビル

電話/FAX 048-866-9466

メール otonano-gakkou@ocn.cure.ne.jp

