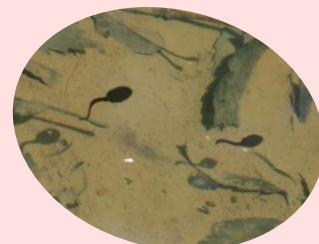


# 春のトトロの森を散策

狭山丘陵のトトロの森周辺の開発されずに残された里山を散策しながら、都市近郊の豊かな自然を愉しみます。約5キロ（1時間40分）の散策です。【定員10名】※小雨決行



## 4月22日（土）10時～15時

集合：西武池袋線「西武球場前」駅 改札口 10時

解散：トトロのふるさと基金クロスケの家 15時

- 案内人：早川直美さん・菊一敦子さん（公益財団法人トトロのふるさと基金 理事）
- 参加費：1,500円 ※クロスケの家入場料、保険料を含みます
- 持ち物：お弁当、飲み物、帽子、雨具（念のために） 歩きやすい服装で！

お申し込みは、お問い合わせは  
特定非営利活動法人 大人の学校  
電話/fax：048-423-3313  
メール：otonano-gakkou@cure.ocn.ne.jp

